

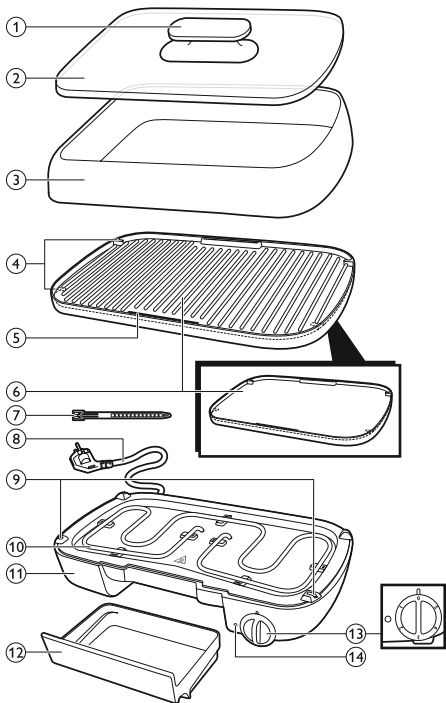
Register your product and get support at
www.philips.com/welcome

HD6324, HD6323, HD6322, HD6321, HD6320



PHILIPS

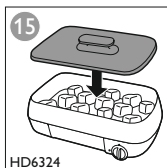
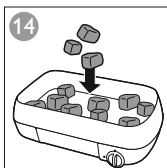
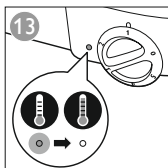
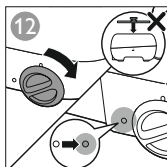
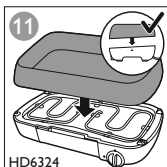
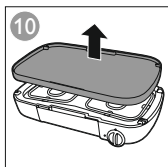
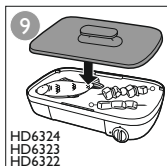
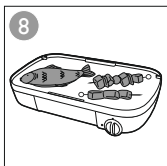
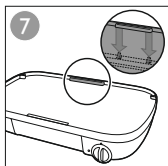
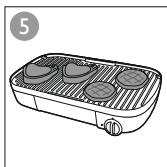
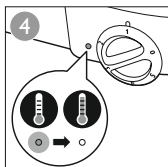
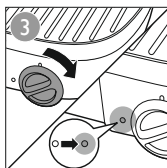
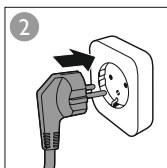
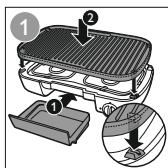
1

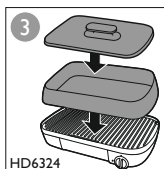
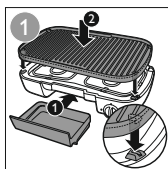
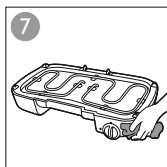
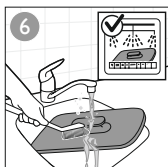
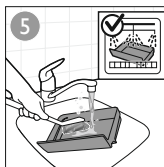
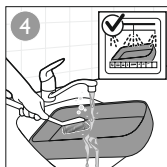
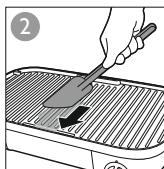
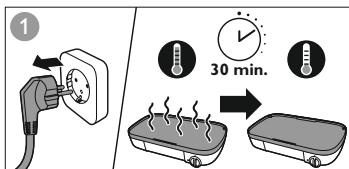

































2



3





		 Min.	 °C	 A  B
		6-8	5	A-B
		8-10	5	A-B
		8-10	5	A-B
		6-8	5	A-B
		5-7	5	A-B
		8-10	5	A-B
		6-8	5	A-B
		9-15	5	A-B
		28-30	5	A-B
		33-35	5	A-B
		5-7	4-5	B
		4-6	5	B
		4-5	5	B
		10-12	5	B
			10-12	4
		10-12	5	A-B
		28-32	5	A-B
			2-3	B
			1-2	B

ENGLISH

Introduction

Congratulations on your purchase and welcome to Philips! To fully benefit from the support that Philips offers, register your product at www.philips.com/welcome.

General description (Fig. 1)

- 1 Lid grip (HD6324/HD6323/HD6322 only)
- 2 Lid (HD6324/HD6323/HD6322 only)
- 3 Grilling tray (HD6324 only)
- 4 Fixation points
- 5 Drainage groove
- 6 Reversible grilling plate
- 7 Cord clip
- 8 Mains cord and plug
- 9 Plate fixation points
- 10 Heating element
- 11 Appliance
- 12 Grease tray
- 13 Temperature control
- 14 Indication light

Important

Read this user manual carefully before you use the appliance and save it for future reference.

Danger

- Do not immerse the appliance or the mains cord in water or any other liquid.

Warning

- Check if the voltage indicated on the appliance corresponds to the local mains voltage before you connect the appliance.
- If the mains cord is damaged, you must have it replaced by Philips, a service centre authorised by Philips or similarly qualified persons in order to avoid a hazard.
- This appliance can be used by children aged from 8 years and above and by persons with reduced physical, sensory or mental capabilities or lack of

experience and knowledge if they have been given supervision or instruction concerning use of the appliance in a safe way and if they understand the hazards involved.

- Keep the appliance and its cord out of reach of children aged less than 8 years when the appliance is switched on or is cooling down.
- Keep the mains cord away from hot surfaces.
- Do not let the appliance operate unattended.
- Charcoal or similar combustible fuels must not be used with this appliance.

Caution

- Only connect the appliance to an earthed wall socket.
- Put the appliance on a flat, stable surface with sufficient free space around it.
- Always preheat the reversible grilling plate before you put any food on it.
- The accessible surface may become hot when the appliance is operating (Fig. 2).
- Do not move or transport the appliance or the grilling tray during use or when it is still hot.
- Be careful of spattering fat when you grill fatty meat or sausages.
- Always turn the temperature control to 0 before you unplug the appliance.
- Always unplug the appliance after use.
- Always clean the appliance after use.
- Let the appliance cool down completely before you remove the reversible grilling plate, grilling tray (HD6324 only) or lid (HD6324/HD6323/HD6322 only) to clean the appliance or to put it away.
- Never touch the reversible grilling plate or the grilling tray (HD6324 only) with sharp or abrasive items, as this damages the non-stick surface.

- This appliance is intended for normal household use only. It is not intended for use in environments such as staff kitchens of shops, offices, farms or other work environments. Nor is it intended to be used by clients in hotels, motels, bed and breakfasts and other residential environments.
- This appliance is not intended to be operated by means of an external timer or remote-control system.
- If the appliance is used improperly or for professional or semi-professional purposes or if it is not used according to the instructions in the user manual, the guarantee becomes invalid and Philips refuses any liability for damage caused.

Electromagnetic field (EMF)

This Philips appliance complies with all applicable standards and regulations regarding exposure to electromagnetic fields.

Before first use

Remove all packaging materials and stickers and clean the appliance before you start using it.

Using the appliance

Using the reversible grilling plate

Notes

- Do not use metal, sharp or abrasive kitchen utensils to cut or turn food on the reversible grilling plate or to remove food from the reversible grilling plate, as this may damage the non-stick coating of the reversible grilling plate.
- Always put the appliance on a stable, flat surface.
- Make sure the flush drainage groove is at the front. The drainage groove with the rim pointing upwards has to be seated properly on the two plate fixation points at the back.
- When you want to turn the reversible grilling plate to grill on the other side, let the plate cool down and clean the plate thoroughly. If the plate is not cleaned before you start grilling on the other side, grease or food particles may burn on the heating element.

Using the lid (HD6324/HD6323/HD6322 only)

The lid can be placed over the food on the reversible grilling plate to preserve the heat of the grill, to prevent spattering, and to contain smell and smoke.

Notes

- Never put the glass lid on the grill during preheating.
- Be aware that the glass lid will become hot during use. Only grab it by its knob to lift it.
- The time and temperature of the food preparation table only apply to grilling without the lid.

Using the grilling tray (HD6324 only)

You can use the grilling tray to grill the ingredients in their own juices.

Notes

- Do not use metal, sharp or abrasive kitchen utensils to turn food or to remove food from the grilling tray, as this may damage the non-stick coating of the tray.
- The only correct way of placing the grilling tray on the grill is with its lowest side at the back of the appliance.
- Do not put the lid on the grilling tray when you preheat the appliance.
- Do not place the grilling tray on top of the reversible grilling plate. It will not be stable and will not reach the required temperature.

Cleaning

Warnings

- Do not immerse the appliance or the mains cord in water or any other liquid.
- Never use scouring pads, abrasive cleaning agents or aggressive liquids such as petrol or acetone to clean the appliance.

Notes

- Always let the appliance cool down before you clean or move it.
- Remove excess grease and residue from the plate with a wooden or plastic spatula and push it into the grease tray.
- All detachable parts are dishwasher-safe.

Ordering accessories

To buy accessories or spare parts, visit www.shop.philips.com/service or go to your Philips dealer. You can also contact the Philips Consumer Care Centre in your country (see the worldwide guarantee leaflet for contact details).

Environment

- Do not throw away the appliance with the normal household waste at the end of its life, but hand it in at an official collection point for recycling. By doing this, you help to preserve the environment (Fig. 3).

Guarantee and support

If you need information or support, please visit www.philips.com/support or read the separate worldwide guarantee leaflet.

Wprowadzenie

Gratulujemy zakupu i witamy wśród użytkowników produktów Philips! Aby w pełni skorzystać z oferowanej przez firmę Philips pomocy, zarejestruj swój produkt na stronie www.philips.com/welcome.

Opis ogólny (rys. 1)

- 1 Uchwyt pokrywki (tylko modele HD6324/HD6323/HD6322)
- 2 Pokrywka (tylko modele HD6324/HD6323/HD6322)
- 3 Tacka do opiekania (tylko model HD6324)
- 4 Punkty zaczepienia
- 5 Rowek ociekowy
- 6 Dwustronna płyta opiekająca
- 7 Zacisk do przewodu zasilającego
- 8 Przewód sieciowy z wtyczką
- 9 Punkty zaczepienia na płycie
- 10 Element grzejny
- 11 Urządzenie
- 12 Tacka na tłuszcz
- 13 Regulator temperatury
- 14 Wskaźnik

Ważne

Przed rozpoczęciem korzystania z urządzenia zapoznaj się dokładnie z jego instrukcją obsługi. Instrukcję warto też zachować na przyszłość.

Niebezpieczeństwo

- Nie zanurzaj urządzenia ani przewodu sieciowego w wodzie ani w żadnym innym płynie.

Ostrzeżenie

- Przed podłączeniem urządzenia upewnij się, że napięcie podane na urządzeniu jest zgodne z napięciem w sieci elektrycznej.
- Ze względów bezpieczeństwa wymianę uszkodzonego przewodu sieciowego należy zlecić autoryzowanemu centrum serwisowemu firmy Philips lub odpowiednio wykwalifikowanej osobie.
- Urządzenie może być używane przez dzieci w wieku powyżej 8 lat oraz osoby z ograniczonymi

zdolnościami fizycznymi, sensorycznymi lub umysłowymi, a także nieposiadające wiedzy lub doświadczenia w zakresie użytkowania tego typu urządzeń, pod warunkiem, że będą one nadzorowane lub zostaną poinstruowane na temat korzystania z tego urządzenia w bezpieczny sposób oraz zostaną poinformowane o potencjalnych zagrożeniach.

- Włączone lub stygnące urządzenie oraz jego przewód należy umieścić w miejscu niedostępnym dla dzieci poniżej 8. roku życia.
- Trzymaj przewód sieciowy z dala od rozgrzanych powierzchni.
- Nie zostawiaj włączonego urządzenia bez nadzoru.
- W urządzeniu nie należy używać węgla drzewnego ani podobnego łatwopalnego paliwa.

Uwaga

- Podłączaj urządzenie wyłącznie do uziemionego gniazdka elektrycznego.
- Ustaw urządzenie na stabilnej i płaskiej powierzchni, tak aby wokół niego było wystarczająco dużo wolnego miejsca.
- Zawsze rozgrzej dwustronną płytę opiekającą przed umieszczeniem na niej jedzenia.
- Powierzchnia urządzenia może się nagrzewać podczas pracy (rys. 2).
- Nie przesuwaj ani nie przenoś urządzenia i tacki do opiekania podczas użytkowania lub kiedy jeszcze są gorące.
- Uwważaj na pryskający tłuszcz, gdy opiekasz tłuste mięso lub kiełbasy.
- Przed odłączeniem urządzenia od zasilania zawsze ustaw regulator temperatury w położeniu „0”.
- Zawsze po zakończeniu korzystania z urządzenia wyjmij wtyczkę z gniazdka elektrycznego.

- Zawsze po zakończeniu korzystania z urządzenia wyczyść je.
- Przed wyjęciem dwustronnej płyty opiekającej, tacki do opiekania (tylko model HD6324) lub pokrywki (tylko modele HD6324/HD6323/HD6322) w celu umycia lub odstawienia urządzenia poczekaj, aż urządzenie zupełnie ostygnie.
- Nigdy nie dotykaj dwustronnej płyty opiekającej ani tacki do opiekania (tylko model HD6324) ostrymi lub szorstkimi przedmiotami, gdyż mogą one uszkodzić powłokę zapobiegającą przywieraniu.
- To urządzenie jest przeznaczone wyłącznie do użytku domowego. Nie jest przeznaczone do użytku w takich miejscach, jak kuchnie dla pracowników w sklepach, biurach, gospodarstwach agroturystycznych lub innych miejscach pracy. Nie jest również przeznaczone do użytku w hotelach, motelach, pensjonatach ani innych tego typu miejscach.
- Urządzenia nie należy podłączać do zewnętrznego włącznika czasowego ani systemu zdalnego sterowania.
- Używanie tego urządzenia w celach profesjonalnych lub półprofesjonalnych bądź w sposób niezgodny z niniejszą instrukcją spowoduje unieważnienie gwarancji. Firma Philips nie ponosi odpowiedzialności za szkody powstałe w takich przypadkach.

Pole elektromagnetyczne (EMF)

To urządzenie firmy Philips spełnia wszystkie normy i jest zgodne z wszystkimi przepisami dotyczącymi narażenia na działanie pól elektromagnetycznych.

■ Przed pierwszym użyciem

Usuń wszystkie elementy opakowania i naklejki, a następnie umyj urządzenie przed użyciem.

■ Zasady używania urządzenia

Używanie dwustronnej płyty opiekającej

Uwagi

- Nie używaj metalowych, ostrych ani szorstkich przyborów kuchennych do krojenia lub odwracania jedzenia na dwustronnej płycie opiekającej bądź zdejmowania jedzenia z płyty. Może to spowodować uszkodzenie powłoki zapobiegającej przywieraniu znajdującej się na płycie.
- Zawsze stawiaj urządzenie na stabilnej, płaskiej powierzchni.
- Upewnij się, że rowek ociekowy znajduje się z przodu. Rowek ociekowy musi zostać prawidłowo zamontowany na dwóch punktach zaczepienia na płycie znajdujących się z tyłu. Jego krawędź powinna być skierowana w górę.
- Jeśli chcesz obrócić dwustronną płytę opiekającą, aby grillować na drugiej stronie, zaczekaj, aż ostygnie i dokładnie ją wyczyść. W przeciwnym wypadku tłuszcz lub pozostałości jedzenia mogą zostać przypalone przez element grzejny.

Używanie pokrywki (tylko modele HD6324/HD6323/HD6322)

Pokrywki można użyć do przykrycia jedzenia znajdującego się na dwustronnej płycie opiekającej w celu zachowania temperatury grillowania, zapobieżenia rozpryskiwaniu się tłuszczu i uniknięcia rozprzestrzeniania się zapachu i dymu.

Uwagi

- Nigdy nie nakładaj pokrywki na grill podczas rozgrzewania.
- Pamiętaj, że szklana pokrywka nagrzewa się w trakcie użytkowania. Aby ją podnieść, trzeba ją chwycić za uchwyt.
- Czas i temperatura podane w tabeli składników dotyczą wyłącznie grillowania bez pokrywki.

Używanie tacki do opiekania (tylko model HD6324)

Za pomocą tacki do opiekania można grillować składniki w sosie własnym.

Uwagi

- Nie używaj metalowych, ostrych ani szorstkich narzędzi do obracania jedzenia na tacce do opiekania ani do zdejmowania go z niej. Może to spowodować uszkodzenie powłoki zapobiegającej przywieraniu znajdującej się na tacce.
- Tackę do opiekania należy ułożyć na grillu tak, aby jej najniższa część znajdowała się z tyłu urządzenia. Jest to jedyne prawidłowe ułożenie.
- W trakcie rozgrzewania urządzenia nie kładź pokrywki na tacce do opiekania.
- Nie umieszczaj tacki do opiekania na górze dwustronnej płyty opiekającej. Nie będzie wtedy stabilna i nie osiągnie wymaganej temperatury.

■ Czyszczenie

Ostrzeżenia

- Nie zanurzaj urządzenia ani przewodu sieciowego w wodzie ani w żadnym innym płynie.
- Do czyszczenia urządzenia nigdy nie używaj czyszczyków, środków ściernych ani żrących płynów, takich jak benzyna lub aceton.

Uwagi

- Przed rozpoczęciem mycia lub przenoszenia urządzenia zawsze poczekaj, aż urządzenie zupełnie ostygnie.
- Usuń zbędny tłuszcz i pozostałości z płyty przy użyciu drewnianej lub plastikowej łopatki i zsuń je na tackę na tłuszcz.
- Wszystkie zdejmowane części można myć w zmywarce.

■ Zamawianie akcesoriów

Aby kupić akcesoria lub części zamienne, odwiedź stronę **www.shop.philips.com/service** lub skontaktuj się ze sprzedawcą produktów firmy Philips. Możesz również skontaktować się z lokalnym Centrum Obsługi Klienta (informacje kontaktowe znajdują się w ulotce gwarancyjnej).

■ Ochrona środowiska

- Zużytego urządzenia nie należy wyrzucać wraz z normalnymi odpadami gospodarstwa domowego — należy oddać je do punktu zbiórki surowców wtórnych w celu utylizacji. Stosowanie się do tego zalecenia pomaga w ochronie środowiska (rys. 3).

■ Gwarancja i pomoc techniczna

Jeśli potrzebujesz pomocy lub dodatkowych informacji, odwiedź stronę **www.philips.com/support** lub zapoznaj się z oddzielną ulotką gwarancyjną.

Úvod

Blahopřejeme vám k nákupu a vítáme vás ve společnosti Philips. Abyste mohli plně využít podpory, kterou Philips poskytuje, zaregistrujte svůj výrobek na adrese www.philips.com/welcome.

Všeobecný popis (Obr. 1)

- 1 Víko s rukojetí (pouze modely HD6324/HD6323/HD6322)
- 2 Víko (pouze modely HD6324/HD6323/HD6322)
- 3 Grilovací nádoba (pouze model HD6324)
- 4 Body upevnění
- 5 Odkapávací drážka
- 6 Sklopná grilovací deska
- 7 Svorka kabelu
- 8 Napájecí kabel a zástrčka
- 9 Místa pro upevnění desky
- 10 Topné tělísko
- 11 Přístroj
- 12 Nádobka na tuk
- 13 Řízení teploty
- 14 Kontrolka

Důležité

Před použitím přístroje si pečlivě přečtěte tuto uživatelskou příručku a uschovejte ji pro budoucí použití.

Nebezpečí

- Přístroj a napájecí kabel neponořujte do vody či jiné kapaliny.

Varování

- Dříve než přístroj připojíte do sítě, zkontrolujte, zda napětí uvedené na přístroji souhlasí s napětím v místní elektrické síti.
- Pokud je poškozen napájecí kabel, musí jeho výměnu provést společnost Philips, autorizovaný servis společnosti Philips nebo obdobně kvalifikovaní pracovníci, aby se předešlo možnému nebezpečí.
- Děti od 8 let věku a osoby s omezenými fyzickými,

smyslovými nebo duševními schopnostmi nebo nedostatkem zkušeností a znalostí mohou tento přístroj používat v případě, že jsou pod dohledem nebo byly poučeny o bezpečném používání přístroje a že chápou rizika, která mohou hrozit.

- Přístroj a napájecí kabel uchovávejte mimo dosah dětí mladších 8 let, pokud je přístroj zapnutý nebo chladne.
- Napájecí kabel nenechávejte v blízkosti horkých povrchů.
- Přístroj nenechávejte v provozu bez dozoru.
- Přístroj není určen k používání uhlí a podobných hořlavých paliv.

Upozornění

- Přístroj připojte výhradně do řádně uzemněných zásuvek.
- Přístroj umístěte na rovný a stabilní povrch a zajistěte, aby kolem něj byl dostatečný volný prostor.
- Než na sklopnou grilovací desku položíte jídlo, vždy ji předehejte.
- Přístupné povrchy mohou být během používání přístroje horké (Obr. 2).
- Nepřemísťujte přístroj a grilovací nádobu během provozu nebo pokud jsou stále horké.
- Při grilování tučného masa nebo uzenek dávejte pozor na vystřikující tuk.
- Před odpojením přístroje z napájení nastavte regulátor teploty vždy na 0.
- Po použití přístroj vždy odpojte z napájení.
- Po použití přístroj vždy vyčistěte.
- Chcete-li přístroj vyčistit nebo odložit, před vyjmutím sklopné grilovací desky, grilovací nádoby (pouze model HD6324) nebo víka (pouze modely HD6324/HD6323/HD6322) jej nechte zcela vychladnout.

- Sklopné grilovací desky a grilovací nádoby (pouze model HD6324) se nikdy nedotýkejte ostrými ani abrazivními předměty, protože by mohlo dojít k poškození jejich nepřilnavého povrchu.
- Tento přístroj je určen pouze pro běžné domácí používání. Není určen pro používání v prostředích, jako jsou kuchyně pro personál obchodů, kanceláří nebo farem, nebo v jiných pracovních prostředích. Přístroje není určen ani pro používání klienty v hotelech, motelech, zařízeních poskytujících nocleh se snídaní a jiných ubytovacích zařízeních.
- Přístroj není určen k tomu, aby byl ovládán pomocí externího časovače nebo dálkového ovladače.
- Pokud by byl používán nesprávným způsobem, pro profesionální či poloprofesionální účely nebo v případě použití v rozporu s pokyny v této uživatelské příručce, pozbývá záruka platnosti a společnost Philips odmítá jakoukoliv zodpovědnost za způsobené škody.

Elektromagnetické pole (EMP)

Tento přístroj Philips odpovídá všem platným normám a předpisům týkajícím se elektromagnetických polí.

■ Před prvním použitím

Z přístroje odstraňte veškerý obalový materiál a nálepky a před prvním použitím přístroj umyjte.

■ Použití přístroje

Použití sklopné grilovací desky

Poznámky

- Nepoužívejte žádné kovové, ostré ani abrazivní kuchyňské náčiní k řezání či otáčení jídla na sklopné grilovací desce nebo k odebírání jídla ze sklopné grilovací desky, protože by mohlo dojít k poškození nepřilnavého povrchu grilovací desky.
- Přístroj vždy postavte na stabilní a rovný povrch.
- Odkapávací drážka musí být vpředu. Odkapávací drážka s okrajem směřujícím nahoru musí být řádně uložena na dvou místech upevnění desky vzadu.
- Při obrácení grilovací desky pro grilování na druhé straně ji nejprve nechte vychladnout a řádně ji vyčistěte. Není-li deska před používáním druhé strany řádně

vyčištěna, působením topného tělesa může dojít ke spalování tuků a zbytků jídla.

Použití víka (pouze modely HD6324/HD6323/HD6322)

Víko můžete položit na jídlo na sklopné grilovací desce, aby uchovalo teplo grilu, zabránilo vystříkávání a omezilo únik pachů a kouře.

Poznámky

- Nikdy nepokládejte skleněné víko na gril, pokud se právě přehřívá.
- Upozorňujeme, že během použití bude skleněné víko horké. Chcete-li jej zvednout, uchopte jej za úchyty.
- Doba a teplota v tabulce přípravy pokrmů se vztahují pouze na grilování bez víka.

Použití grilovací nádoby (pouze model HD6324)

V grilovací nádobě můžete potraviny grilovat ve vlastní šťávě.

Poznámky

- Nepoužívejte žádné kovové, ostré ani abrazivní kuchyňské náčiní k otáčení jídla v grilovací nádobě nebo k odebírání jídla z grilovací nádoby, protože by mohlo dojít k poškození nepřilnavého povrchu grilovací desky.
- Umístěte grilovací nádobu na gril tak, aby byla její nejnižší část v zadní části přístroje.
- Nepokládejte víko na grilovací nádobu, když přístroj přehříváte.
- Nepokládejte grilovací nádobu na vrchní stranu sklopné grilovací desky, neboť nádoba nebude ve stabilní poloze a nedosáhne požadované teploty.

Čištění

Varování

- Přístroj a napájecí kabel neponořujte do vody či jiné kapaliny.
- K čištění přístroje nikdy nepoužívejte kovové žínky, abrazivní čisticí prostředky ani agresivní čisticí prostředky, jako je například benzín nebo aceton.

Poznámky

- Než přístroj vyčistíte nebo přesunete, nechte jej vychladnout.
- Pomocí dřevěné nebo plastové stěrky z desky odstraňte přebytečný tuk a zbytky potravin a nasměrujte je do nádoby na tuk.
- Všechny oddělitelné části lze umístit do myčky.

Objednávání příslušenství

Chcete-li koupit příslušenství nebo náhradní součásti, navštivte adresu **www.shop.philips.com/service** nebo se obraťte na prodejce výrobků Philips. Také můžete kontaktovat středisko péče o zákazníky společnosti Philips ve své zemi (kontaktní informace naleznete na záručním listu s celosvětovou platností).

Životní prostředí

- Až přístroj doslouží, nevyhazujte jej do běžného komunálního odpadu, ale odevzdejte jej do sběrný určené pro recyklaci. Pomůžete tím chránit životní prostředí (Obr. 3).

Záruka a podpora

Více informací a podpory naleznete na adrese **www.philips.com/support** nebo samostatném záručním listu s celosvětovou platností.

SLOVENSKY

Úvod

Gratulujeme Vám ku kúpe a vitajte medzi zákazníkmi spoločnosti Philips! Ak chcete využiť všetky výhody zákazníckej podpory spoločnosti Philips, zaregistrujte svoj výrobok na adrese www.philips.com/welcome.

Opis zariadenia (Obr. 1)

- 1 Rukoväť veka (len modely HD6324/HD6323/HD6322)
- 2 Veko (len modely HD6324/HD6323/HD6322)
- 3 Podnos na grilovanie (len model HD6324)
- 4 Upevňovacie body
- 5 Odtoková drážka
- 6 Obojstranná platňa na grilovanie
- 7 Úchytka na kábel
- 8 Sieťový kábel a zástrčka
- 9 Upevňovacie body platne
- 10 Ohrevné teleso
- 11 Zariadenie
- 12 Podnos na tuk
- 13 Ovládanie teploty
- 14 Svetelný indikátor

Dôležité

Pred použitím zariadenia si pozorne prečítajte tento návod na použitie a uschovajte si ho na použitie v budúcnosti.

Nebezpečenstvo

- Zariadenie ani kábel neponárajte do vody ani do žiadnej inej kvapaliny.

Varovanie

- Pred pripojením zariadenia skontrolujte, či sa napätie uvedené na zariadení zhoduje s napätím v sieti.
- Poškodený sieťový kábel smie vymeniť jedine personál spoločnosti Philips, servisného strediska autorizovaného spoločnosťou Philips alebo osoba s podobnou kvalifikáciou, aby nedošlo k nebezpečnej situácii.
- Toto zariadenie môžu používať deti staršie ako 8 rokov a osoby, ktoré majú obmedzené telesné, zmyslové

alebo duševné schopnosti alebo nemajú dostatok skúseností a znalostí, pokiaľ sú pod dozorom alebo im bolo vysvetlené bezpečné používanie tohto zariadenia a za predpokladu, že rozumejú príslušným rizikám.

- Keď je zariadenie zapnuté alebo chladne, udržiajte ho a jeho sieťový kábel mimo dosahu detí mladších ako 8 rokov.
- Sieťový kábel uchovávajte mimo horúcich povrchov.
- Počas použitia nenechávajte zariadenie bez dozoru.
- V tomto zariadení sa nesmie používať drevené uhlie ani iné podobné horľavé materiály.

Výstraha

- Zariadenie pripojte jedine do uzemnenej zásuvky.
- Zariadenie postavte na plochý stabilný povrch s dostatočne veľkým priestorom okolo zariadenia.
- Obojstrannú platňu na grilovanie nechajte vždy najskôr zahriať, a až potom na ňu ukladajte potraviny.
- Prístupný povrch sa počas použitia zariadenia môže zahriať na vysokú teplotu (Obr. 2).
- Kým sa zariadenie alebo podnos na grilovanie používa alebo je stále horúce, nehýbte ním ani ho neprenášajte.
- Počas grilovania masného mäsa alebo klobás si dávajte pozor na striekajúci tuk.
- Pred odpojením zariadenia zo siete vždy otočte ovládanie teploty do polohy 0.
- Po použití vždy odpojte zariadenie zo siete.
- Po použití vždy zariadenie očistite.

- Pred odstránením obojstrannej platne na grilovanie, podnosu na grilovanie (len model HD6324) alebo veka (len modely HD6324/HD6323/HD6322) s cieľom očistiť alebo odložiť zariadenie nechajte zariadenie najskôr úplne vychladnúť.
- Nikdy sa nedotýkajte obojstrannej platne na grilovanie ani podnosu na grilovanie (len model HD6324) ostrými ani drsnými predmetmi, pretože by ste mohli poškodiť ich neprilnavý povrch.
- Toto zariadenie je určené len na bežné používanie v domácnosti. Nie je určené na používanie v prostrediach, ako sú kuchyne pre zamestnancov v obchodoch, kanceláriách, farmách či inom pracovnom prostredí. Taktiež nie je určené na používanie zákazníkmi v hoteloch, motelloch, penziónoch a iných ubytovacích zariadeniach.
- Toto zariadenie nie je určené na ovládanie prostredníctvom externého časovača ani systému diaľkového ovládania.
- V prípade, že zariadenie použijete nevhodným spôsobom, na profesionálne alebo na poloprofesionálne účely alebo ak ho používate v rozpore s pokynmi v tomto návode, záruka stratí platnosť a spoločnosť Philips nenesie žiadnu zodpovednosť za spôsobené škody.

Elektromagnetické polia (EMF)

Tento spotrebič značky Philips vyhovuje všetkým príslušným normám a smerniciam týkajúcim sa vystavenia elektromagnetickým poliam.

Pred prvým použitím

Pred prvým použitím odstráňte všetky obalové materiály a nálepky a zariadenie očistite.

Používanie zariadenia

Používanie obojstrannej platne na grilovanie

Poznámky

- Nepoužívajte kovové, ostré ani drsné kuchynské náčinie na krájanie, otáčanie alebo odstránenie potravín z obojstrannej platne na grilovanie, pretože tým môžete poškodiť nepriľnavú vrstvu obojstrannej platne na grilovanie.
- Zariadenie vždy umiestnite na stabilný a rovný povrch.
- Uistite sa, že sa odtoková drážka nachádza vpredu. Odtoková drážka s okrajom smerujúcim nahor musí byť správne umiestnená na dvoch upevňovacích bodoch v zadnej časti.
- Keď chcete obrátiť obojstrannú platňu na grilovanie a grilovať na druhej strane, nechajte platňu najskôr vychladnúť a potom ju dôkladne očistite. Ak by ste platňu pred grilovaním na druhej strane neočistili, čiastočky tuku alebo jedla na ohrevnom telese by sa mohli pripáliť.

Používanie veka (len modely HD6324/HD6323/HD6322)

Umiestnením veka nad potraviny položené na obojstrannej platni na grilovanie môžete zabrániť úniku tepla z grilu, zachytiť prskajúci tuk a zabrániť šíreniu pachov a dymu.

Poznámky

- Pri predhrievaní nikdy neodkladajte sklenené veko na gril.
- Upozorňujeme, že sklenené veko sa môže počas používania zahriať na vysokú teplotu. Pri manipulácii sa dotýkajte iba rukoväti.
- Časy a teploty v tabuľke časov prípravy potravín platia len v prípade grilovania bez veka.

Používanie podnosu na grilovanie (len model HD6324)

Podnos na grilovanie môžete používať na grilovanie surovín v ich vlastnej šťave.

Poznámky

- Nepoužívajte kovové, ostré ani drsné kuchynské náčinie na otáčanie alebo odstránenie potravín z podnosu na grilovanie, pretože tým môžete poškodiť nepriľnavú vrstvu podnosu.
- Aby ste podnos na grilovanie umiestnili na gril správne, musí byť jeho najnižšia bočná strana otočená smerom k zadnej časti zariadenia.
- Počas predhrievania zariadenia nesmiete na podnos na grilovanie položiť veko.
- Podnos na grilovanie nepokladajte na vrch obojstrannej platne na grilovanie. Nebude stabilný a nedosiahne požadovanú teplotu.

Čistenie

Varovania

- Zariadenie ani kábel neponárajte do vody ani do žiadnej inej kvapaliny.
- Na čistenie zariadenia nikdy nepoužívajte drsný materiál, drsné čistiace prostriedky ani agresívne kvapaliny ako benzín alebo acetón.

Poznámky

- Pred čistením alebo presúvaním nechajte zariadenie vždy vychladnúť.
- Pomocou drevenej alebo plastovej varešky odstráňte prebytočný tuk a zvyšky surovín a zhrňte ich do podnosu na tuk.
- Všetky oddeliteľné súčiastky môžete umývať v umývačke na riad.

Objednávanie príslušenstva

Ak si chcete zakúpiť príslušenstvo alebo náhradné diely, navštívte webovú stránku **www.shop.philips.com/service**, prípadne sa obráťte na predajcu výrobkov značky Philips. Obrátiť sa môžete aj na Stredisko starostlivosti o zákazníkov spoločnosti Philips vo vašej krajine (podrobnosti nájdete v priloženom celosvetovo platnom záručnom liste).

Životné prostredie

- Zariadenie na konci jeho životnosti neodhadzujte spolu s bežným komunálnym odpadom, ale kvôli recyklácii ho odovzdajte na mieste oficiálneho zberu. Pomôžete tak chrániť životné prostredie (Obr. 3).

Záruka a podpora

Ak potrebujete informácie alebo podporu, navštívte webovú stránku **www.philips.com/support** alebo si preštudujte informácie v priloženom celosvetovo platnom záručnom liste.

MAGYAR

Bevezetés

Köszönjük, hogy Philips terméket vásárolt! A Philips által biztosított teljes körű támogatáshoz regisztrálja termékét a www.philips.com/welcome oldalon.

Általános leírás (ábra 1)

- 1 Fedélfogantyú (csak a HD6324/HD6323/HD6322 típusnál)
- 2 Fedél (csak a HD6324/HD6323/HD6322 típusnál)
- 3 Grillezőtálca (csak a HD6324 típusnál)
- 4 Rögzítési pontok
- 5 Folyadékelvezető mélyedés
- 6 Megfordítható grillezőlap
- 7 Kábelvezető
- 8 Hálózati kábel és csatlakozódugó
- 9 Laprögzítési pontok
- 10 Fűtőelem
- 11 A készülék
- 12 Zsiradéktálca
- 13 Hőmérséklet-szabályozó
- 14 Jelzőfény

Fontos!

A készülék első használata előtt figyelmesen olvassa el a használati útmutatót, és őrizze meg későbbi használatra.

Vigyázat!

- Ne merítse a készüléket vagy a hálózati csatlakozó kábelt vízbe vagy egyéb folyadékba.

Figyelmeztetés

- A készülék csatlakoztatása előtt ellenőrizze, hogy a rajta feltüntetett feszültség egyezik-e a helyi hálózatéval.
- Ha a hálózati kábel meghibásodik, a kockázatok elkerülése érdekében Philips szakszervizben vagy hivatalos szakszervizben ki kell cserélni.
- A készüléket 8 éven felüli gyermekek, illetve csökkent fizikai, érzékelési vagy szellemi képességekkel rendelkező, vagy a készülék működtetésében járatlan

személyek is használhatják, amennyiben ezt felügyelet mellett teszik, illetve ismerik a készülék biztonságos működtetésének módját és az azzal járó veszélyeket.

- A kikapcsolt vagy hűlő készüléket és a kábelét tartsa távol a 8 év alatti gyermekektől.
- Tartsa a hálózati kábelt távol a forró felületektől.
- Ne hagyja a működő készüléket felügyelet nélkül.
- Tilos faszenet vagy hasonló gyúlékony tüzelőanyagot használni a készülékkel.

Figyelmeztetés!

- Kizárólag földelt fali konnektorhoz csatlakoztassa a készüléket.
- Helyezze a készüléket stabil, sík felületre úgy, hogy elegendő hely legyen körülötte.
- Mielőtt ételt helyezne a megfordítható grillezőlapra, mindig melegítse elő.
- Az elérhető felület működés közben felforrósodhat (ábra 2).
- Ne mozdítsa el és ne szállítsa a készüléket vagy a grillezőtálcát használat közben, illetve ha még nem hűltek ki.
- Zsíros húsok és kolbász készítése során legyen óvatos a kifröccsenő zsiradék miatt.
- A készülék hálózati csatlakozójának kihúzása előtt mindig állítsa 0 állásba a hőmérséklet-szabályozót.
- Használat után mindig húzza ki dugót az aljzatból.
- Használat után mindig tisztítsa meg a készüléket.
- Hagyja teljesen lehűlni a készüléket, mielőtt eltávolítja a megfordítható grillezőlapot, grillezőtálcát (csak a HD6324 típusnál), vagy a fedelet (csak a HD6324/HD6323/HD6322 típusnál), csak ezután tisztítsa, illetve tegye el a készüléket.

- Ne érjen a megfordítható grillezőlaphoz vagy a grillezőtálcához (csak a HD6324 típusnál) éles vagy karcoló tárggyal, mert megsérülhet a tapadásmentes felület.
- A készülék általános otthoni használatra készült. Nem ajánlott üzletek, irodák, gazdaságok és egyéb munkahelyek személyzeti konyhájába, valamint hotelekben, motelekben, panziókban és egyéb vendéglátó-ipari környezetekben való használatra sem.
- Ne használja a készüléket külső időzítővel, illetve távvezérlőrendszerrel.
- A készülék nem rendeltetés- vagy szakszerű használata, illetve nem a használati utasításnak megfelelő használata esetén a garancia érvényét veszti, és a Philips nem vállal felelősséget a keletkezett kárért.

Elektromágneses mező (EMF)

Ez a Philips készülék az elektromágneses terekre érvényes összes vonatkozó szabványnak és előírásnak megfelel.

Teendők az első használat előtt

Használat előtt távolítsa el minden csomagolóanyagot és matricát a készülékről, és tisztítsa meg.

A készülék használata

A megfordítható grillezőlap használata

Megjegyzések

- Ne használjon éles, karcoló vagy fémből készült konyhai eszközöket az ételeknek a megfordítható grillezőlapon való felszeletelésére, megfordítására, vagy onnan való eltávolítására, mivel az károsíthatja a megfordítható grillezőlap tapadásmentes bevonatát.
- Mindig stabil, egyenes felületre helyezze a készüléket.
- Győződjön meg róla, hogy a folyadékkelvezető elöl helyezkedik el. A felfelé mutató peremmel rendelkező folyadékkelvezetőnek biztosan kell ülnie a két, hátul található laprögzőítő ponton.
- Ha szeretné megfordítani a megfordítható grillezőlapot, hogy a másik oldalon grillezzen, hagyja lehűlni és alaposan tisztítsa meg. Ha a lapot nem tisztítja meg, mielőtt a másik oldalát használja, a fűtőelemre zsiradék vagy ételdarabkák éghetnek.

A fedél használata (csak a HD6324/HD6323/HD6322 típusnál)

A fedelet a megfordítható grillezőlapon található ételre helyezve megőrizhető a hő, meggátolható a fröcskölés és felfoghatók vele a szagok és a füst.

Megjegyzések

- Előmelegítés során soha ne tegye a fedelet a grillezőre.
- Ne feledje, hogy az üveg fedél felforrósodik használat alatt. Csak a fogantyújánál fogva emelje fel.
- Az ételkészítési táblázatban található idők és hőmérsékletek a fedő nélküli grillezésre vonatkoznak.

A grillezőtálca használata (csak a HD6324 típusnál)

A grillezőtálca segítségével a hozzávalókat a saját saftjukban/levükben grillezheti.

Megjegyzések

- Ne használjon éles, karcoló vagy fémből készült konyhai eszközöket az ételek keveréséhez és a grillezőtálcáról való eltávolításához, mivel ez károsíthatja a tálca tapadásmentes bevonatát.
- A grillezőtálcat csak úgy lehet megfelelő módon a grillre helyezni, hogy a legalacsonyabb oldala a készülék hátuljánál helyezkedjen el.
- A készülék előmelegítésekor ne tegye a fedelet a grillezőtálcára.
- Ne helyezze a grillezőtálcat a megfordítható grillezőlapon, mivel úgy nem stabil és nem éri el a megfelelő hőmérsékletet.

Tisztítás

Figyelmeztetés

- Ne merítse a készüléket vagy a hálózati csatlakozó kábelt vízbe vagy egyéb folyadékba.
- A készülék tisztításához ne használjon dörzsszivacsot és súrolószert (pl. mosószert, benzint vagy acetont).

Megjegyzések

- Tisztítás vagy mozgatás előtt mindig hagyja, hogy a készülék lehűljön.
- A felesleges zsiradékot és szennyeződést fából vagy műanyagból készült spatulával távolítsa el a lapról, és helyezze a zsiradéktálcára.
- Minden levehető alkatrész mosogatógépben tisztítható.

Tartozékok rendelése

Tartozékok és cserealkatrészek vásárlásához látogasson el a **www.shop.philips.com/service** weboldalra, vagy Philips márkakereskedőjéhez. Az adott ország Philips vevőszolgálatával is felveheti a kapcsolatot (az elérhetőségeket a világszerte érvényes garancialevélben találja).

Környezetvédelem

- A feleslegessé vált készüléket szelektív hulladékként kell kezelni. Kérjük, hivatalos újrahasznosító gyűjtőhelyen adja le, így hozzájárul a környezet védelméhez (ábra 3).

Garancia és terméktámogatás

Ha információra vagy támogatásra van szüksége, látogasson el a **www.philips.com/support** weboldalra, vagy olvassa el a különálló, világszerte érvényes garancialevelet.



www.philips.com



100% recycled paper
100% papier recyclé

4222.005.0319.4